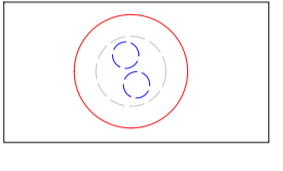
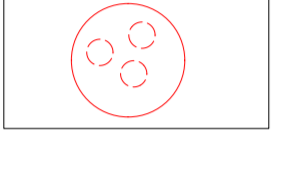
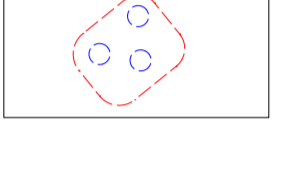
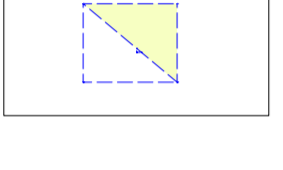
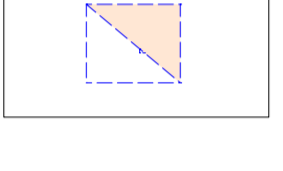
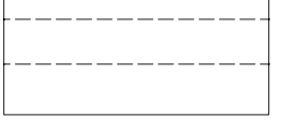


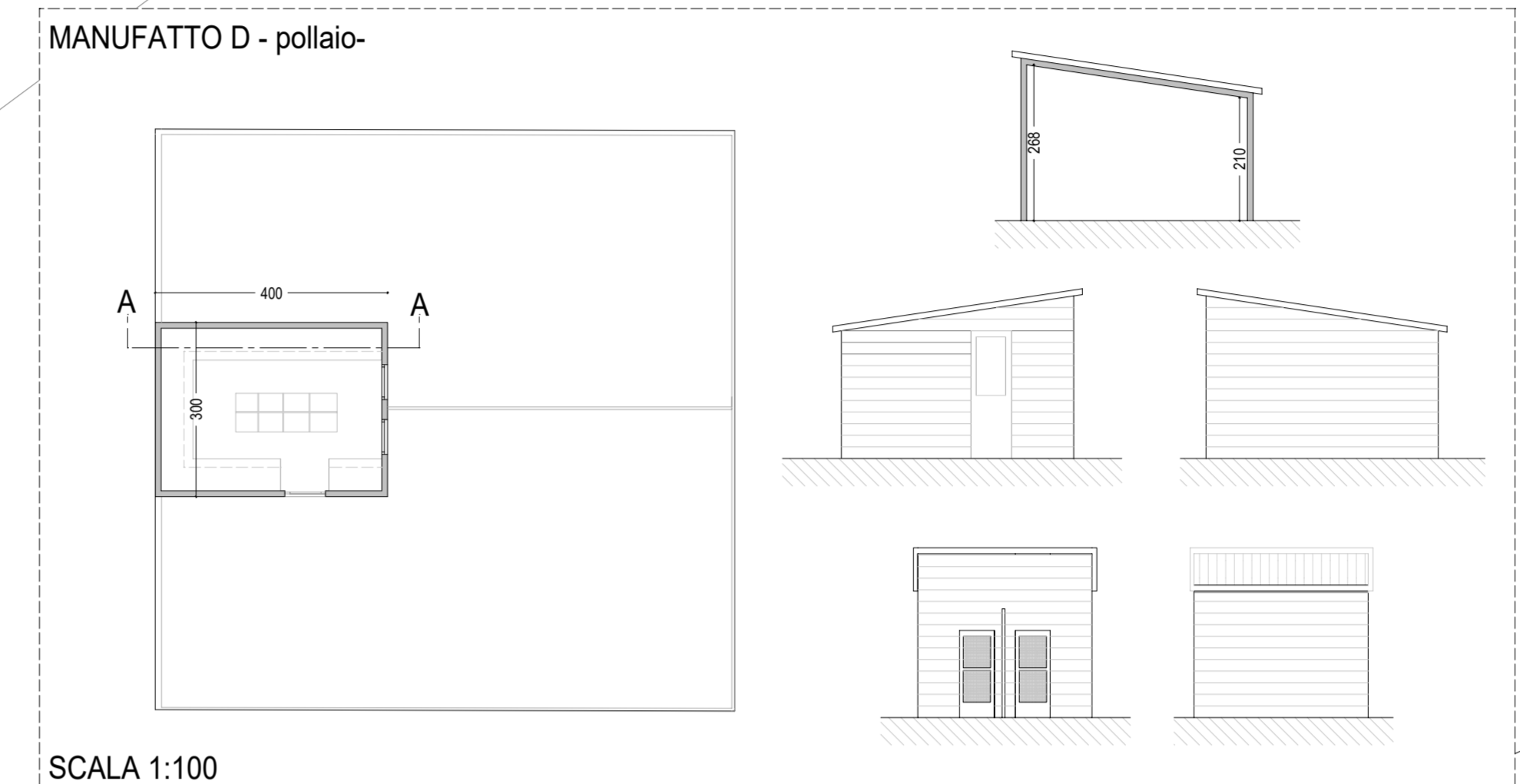
SCALA 1:100

SEZIONE A-A

Legenda sistema di smaltimento acque reflue edificio B-C
 Volume edifici mc 2350/80 = 29.2 ab. equiv.

-  Degrassatore per n. 30 ab. equiv.
-  Fossa imhoff per n. 30 ab. equiv.
-  Percolatore anaerobico per n. 30 ab. equiv.
-  Pozzetto sifonato cm 40 x 40
-  Pozzetto di ispezione cm 40 x 40
-  Sub irrigazione ml 125 > 4 ml ab.equiv.

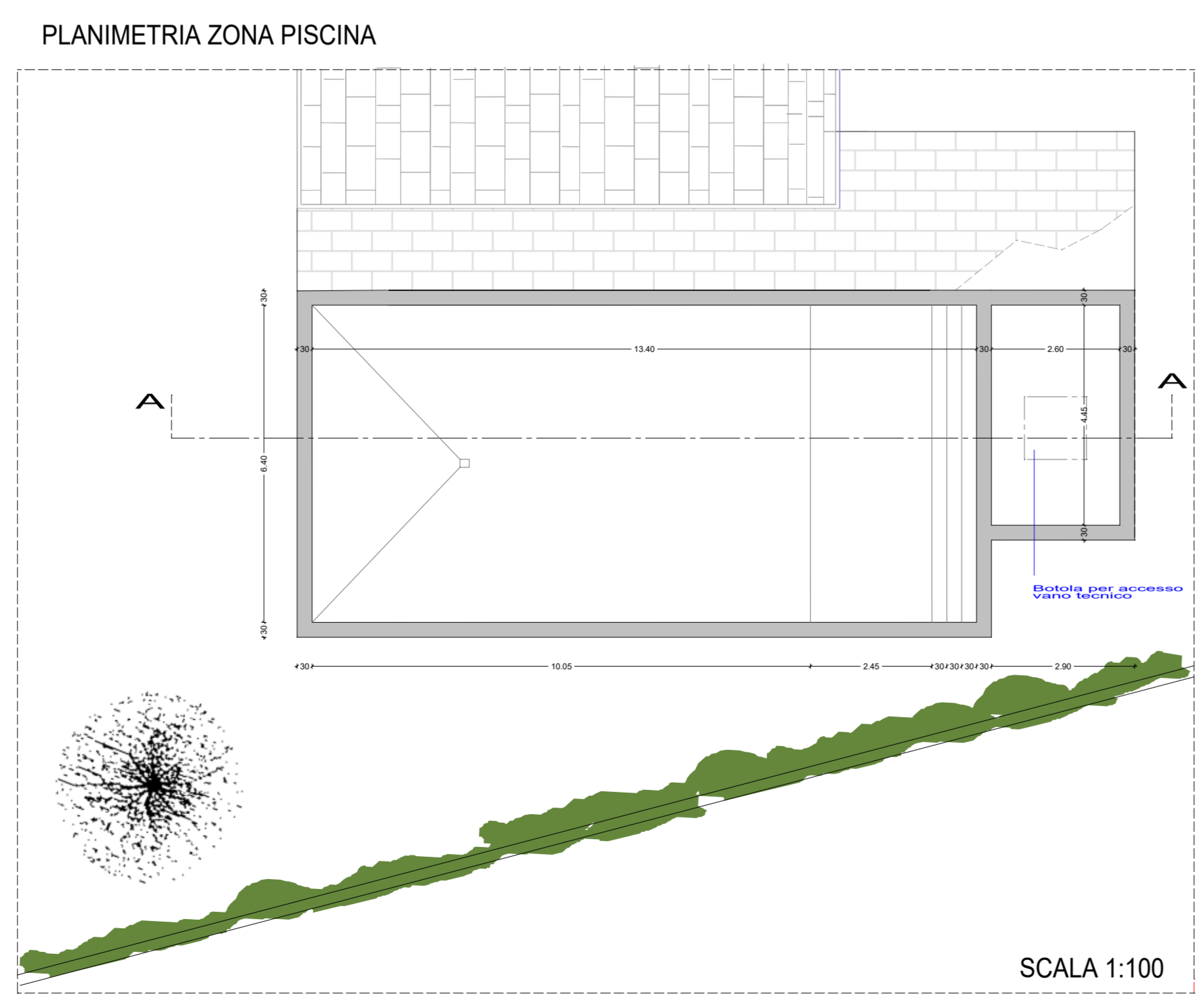
PLANIMETRIA PIANTE DELLE SISTEMAZIONI ESTERNE
 SCALA 1:200-stato di progetto-



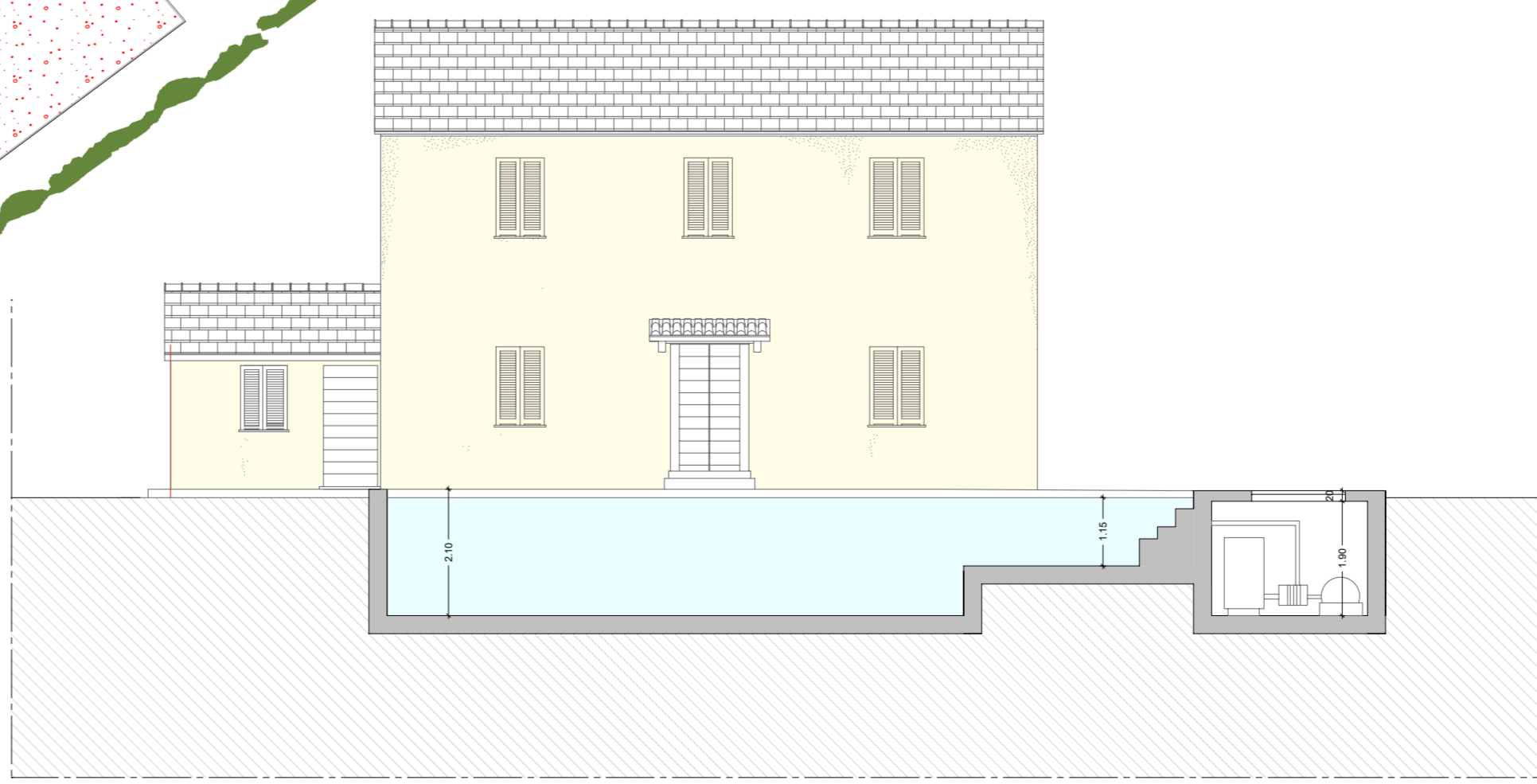
SCALA 1:100



PLANIMETRIA PIANTE DELLE SISTEMAZIONI ESTERNE
 SCALA 1:200-stato di raffronto-



SCALA 1:100



SEZIONE A-A -zona piscina-

STUDIO TECNICO Arch. Battistini Francesco Via S. Gottardo n.5-Sarzana (SP) tel. 0507601506		
Progettista: Architetto Battistini Francesco	TAVOLA : <h1 style="font-size: 2em;">4</h1>	
Committente: Sig.re Andrea Franzoni-rappresentante S.A.M. srl unil. -Azienda Agricola-		
Progetto di sviluppo attività agricola e agrituristica Comune di Ameglia -loc. Forano- Foglio 15 - mappali 95-548-549		Aggiornamenti:
Numero progetto:	Data: 28/11/2019	Scala: 1:200-1:100
Elaboratore:		
MODELLO PROGETTUALE PISCINA SISTEMA DI SMALTIMENTO ACQUE REFLUE EDIFICIO B - C MANUFATTO D PLANIMETRIA DI RAFFRONTO DELLE SISTEMAZIONI ESTERNE		